

## LES TND

Les troubles du neuro-développement (TND) sont des troubles qui apparaissent dès l'enfance. Ils se caractérisent par une perturbation du développement cognitif et/ou affectif. Ils regroupent les troubles, du développement intellectuel, du développement de l'attention et des fonctions associées (mémoire de travail, contrôle exécutif...), des troubles d'acquisition du langage ou des coordinations (dysphasies et dyspraxies), mais aussi les troubles spécifiques des apprentissages scolaires du développement de la communication et des interactions sociales, (troubles du spectre de l'autisme).

**Environ 5 % des enfants de 0 à 6 ans sont concernés par les troubles du neuro-développement.**

## PRÉSENTATION DE LA PLATEFORME

La plateforme de coordination et d'orientation accompagne les enfants de 0 à 6 ans présentant des signes d'alerte dans leur neuro-développement dans le cadre d'un parcours de bilan et d'interventions précoces. Elle contribue à l'amélioration du diagnostic et de l'accompagnement proposé aux enfants.

La plateforme de coordination et d'orientation de la Fondation ARHM est destinée aux enfants domiciliés à Lyon, Villeurbanne, Caluire et Rilleux-la-Pape.



## NOUS CONTACTER



[plateforme-tnd.lyon7.pleiade@arhm.fr](mailto:plateforme-tnd.lyon7.pleiade@arhm.fr)



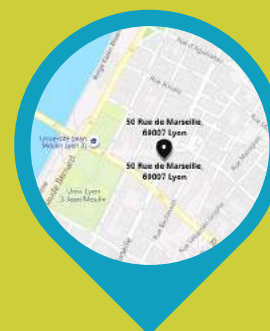
04 37 65 36 59



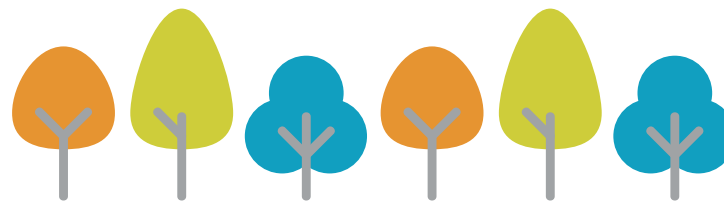
Du lundi au vendredi :  
9h-12h et 13h-16h



50 rue de Marseille  
69007 Lyon



**PLATEFORME DE  
COORDINATION  
ET D'ORIENTATION POUR LES  
ENFANTS DE 0 À 6 ANS  
DANS LE CADRE DU REPÉRAGE  
DES TROUBLES DU  
NEURO-DÉVELOPPEMENT**



## POUR LES ENFANTS ET LES PARENTS



- Information sur les troubles du neuro-développement
- Coordination du parcours de bilan et d'intervention précoce (un an)
- Orientation vers des professionnels libéraux
- Favorise l'accès au diagnostic



## POUR LES PROFESSIONNELS DE 1RE, 2E ET 3E LIGNE



### 1re ligne

Médecins généralistes, pédiatres, PMI,  
Paramédicaux, psychologues  
Médecins scolaires, crèche,  
Autres professionnels de la petite enfance

### 2e ligne

CMP, CAMSP, CMPP, hôpitaux de jour  
Psychiatres et pédopsychiatres, neuropédiatres,  
Services de psychiatrie, de neuropédiatrie  
Orthophonistes, réseaux libéraux  
IME, SESSAD...  
Equipes pluridisciplinaires spécialisées

### 3e ligne

Unités d'évaluation des CRA et CTRLA  
Unités hospitalières spécialisées

- Information sur les troubles du neuro-développement
- Appui au repérage pour les professionnels de 1re ligne
- Coordination des parcours de bilan et d'interventions précoces
- Contractualisation avec les professionnels libéraux
- Orientation vers les professionnels de 2e ligne
- Mobilisation du forfait précoce

## VOUS ÊTES ERGOTHÉRAPEUTE, PSYCHOMOTRICIEN, PSYCHOLOGUE, NEUROPSYCHOLOGUE



La prise en charge des troubles du neuro-développement évolue, vous êtes concernés par la mise en place du forfait précoce délivré par les nouvelles plateformes de coordination et d'orientation (PCO)



Pour plus d'informations contactez-nous :  
[plateforme-tnd.lyon7.plejade@arhm.fr](mailto:plateforme-tnd.lyon7.plejade@arhm.fr)